

『貴社のシステムは正しく運用されていますか？』

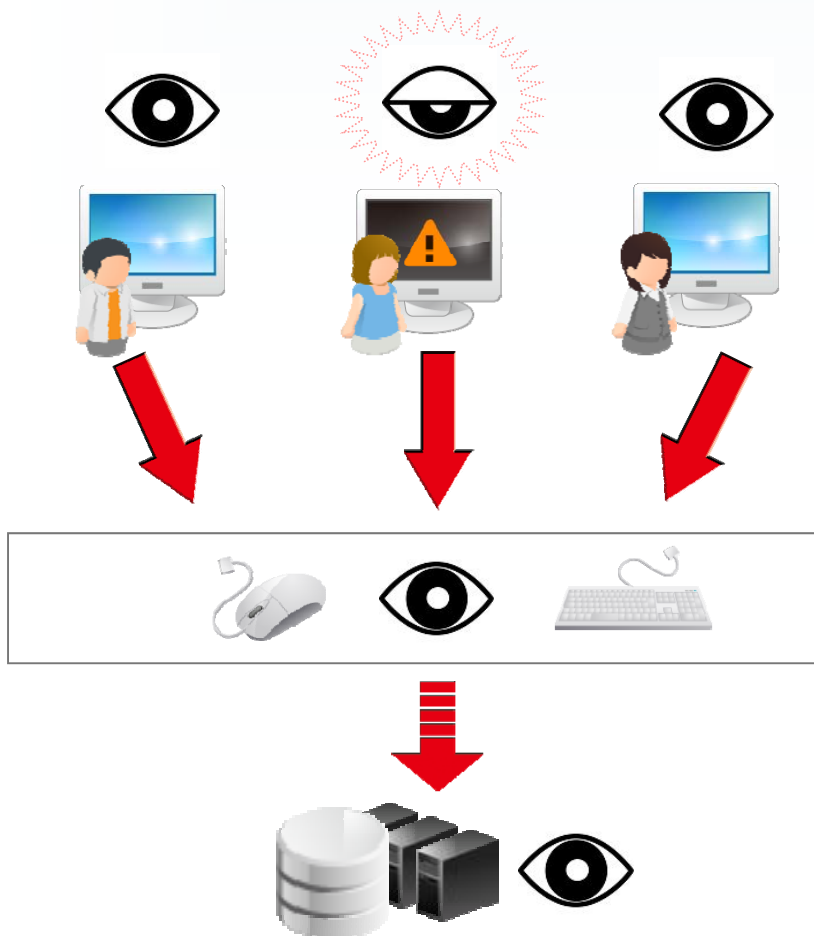
『人の動きがそのまま見える』

それが

**Visual Logger**です。

**不正操作の抑止**

**操作記録の可視化が必要です。**



#### 目次

|                               |   |
|-------------------------------|---|
| Visual Logger TOP .....       | 1 |
| Visual Logger Lineup .....    | 2 |
| Visual Loggerの詳細 .....        | 3 |
| Visual Logger Scene (例) ..... | 4 |
| Visual Logger Spec .....      | 5 |

#### 株式会社エスディー

神奈川県藤沢市辻堂2-8-2 2F

<http://sdpack.net>

Tel : 0466-33-1587

Fax : 0466-33-1504

mail : [sd-info@sdpack.net](mailto:sd-info@sdpack.net)

## 「Visual Logger Series」のご案内

※特許取得製品

### 1 Visual Loggerとは

- ◆ いつ、誰が、どんな作業・操作をしたかを視覚的に『自動』で記録するので業務結果プロセスの調査、分析、検証結果の時間を短縮します。
- ◆ Visual Loggerは現場の5W1Hをありのまま追跡、調査可能で『現状の可視化』できるシステムです。
- ◆ 全てのシステムの操作を『記録』、『回収』し問題、事故、障害の発生原因を特定できます。

### 2 Visual Logger Lineup

|                          |                         |
|--------------------------|-------------------------|
| Visual Logger Factory    | 検査機、工作機械等の生産現場管理の可視化に   |
| Visual Logger Operations | 保守、運用サポート現場の可視化に        |
| Visual Logger Datacenter | データセンターのSE作業の軽減に        |
| Visual Logger eyes       | 内部統制、ITガバナンスの強化・向上に     |
| Visual Logger Embedded   | 組込製品の検証の自動化、可視化に        |
| Visual Logger Education  | 教育、学習現場の業務効率向上に         |
| Visual Logger Draw       | CAD/CAM現場OPの能率、育成の向上    |
| Visual Logger Standard   | マニュアル合理化、文書製作工程のエビデンスに  |
| Visual Logger Light      | エージェントPCの可視化で問題事故の発生を軽減 |

#### 【管理者/開発者向】

|                                  |                         |
|----------------------------------|-------------------------|
| VL-Integrated management console | 統合管理コンソール+VL-Net(中継サーバ) |
| VL-SDK                           | 開発者向VL-Engine(OEM)      |

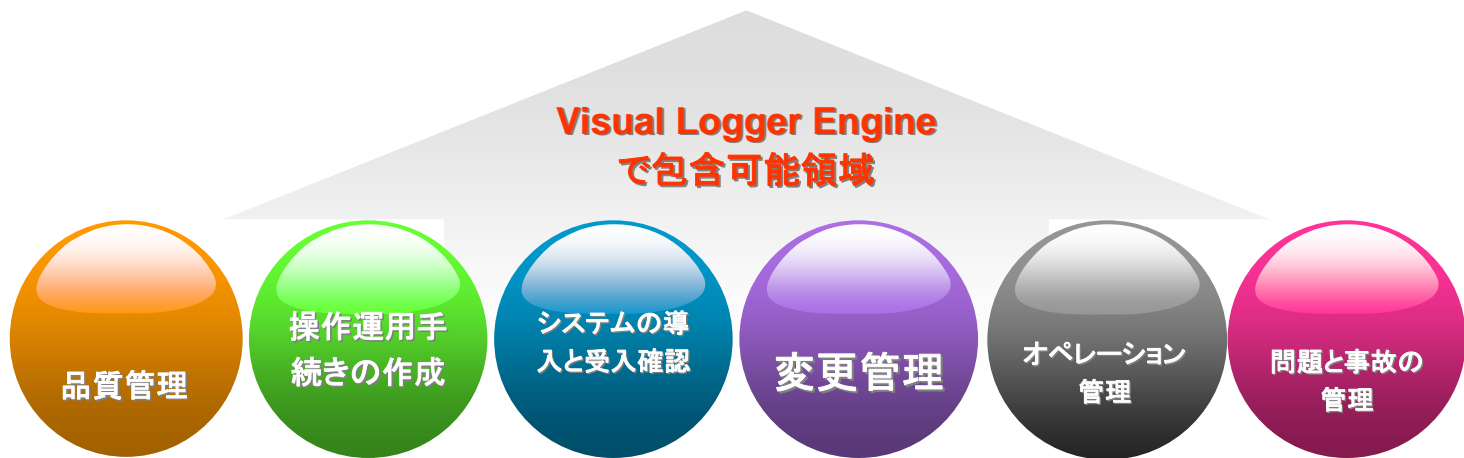


#### 導入事例

- ◆ Visual Logger Factory
  - ・OP業務軽減/量産開始プロセス向上対策として(某メーカー)
- ◆ Visual Logger Datacenter
  - ・某データセンターへセキュリティ対策並びにSE業務軽減、可視化目的として
- ◆ Visual Logger Education
  - ・某学校法人へ教育用ツールとして

※詳細内容は守秘義務となりますので非公開

# ITガバナンスの成熟度を向上



- ・不良発生時の問題解析及び分析に
- ・生産、検査、品質管理プログラム作成トレーニングに
- ・トレーサビリティの向上に
- ・国際化対応で国内と海外拠点とのやり取りも可能
- ・コンプライアンス・内部統制の強化に
- ・アクセスログ、システムログの視覚的分析、解析に
- ・保守、運用の効率化、合理化に

## Visual Logger各部詳細

### ①Editor

本システムの主画面となります。操作履歴情報の文書化が主な機能となります。

### ②Configure

本システムの動作環境を設定・保存する画面となります。

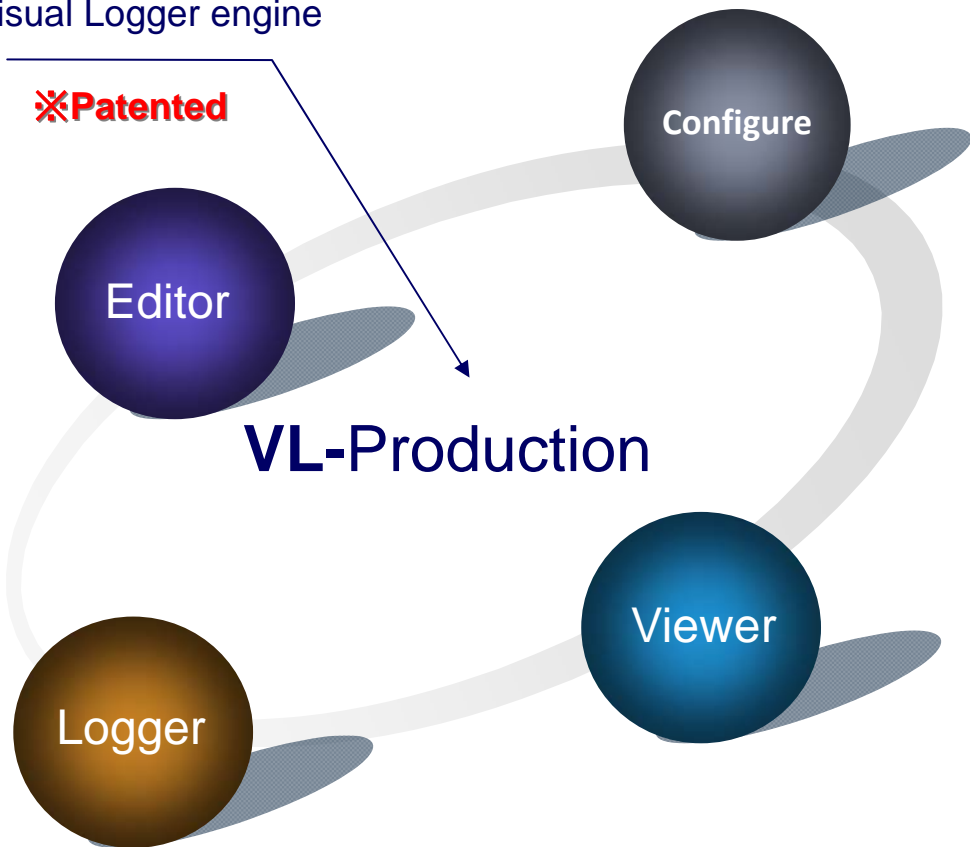
### ③Viewer

操作履歴情報の表示に特化した画面機能となります。表示機能に加え、トレーサ機能が実装されています。

### ④Logger

操作履歴情報取得エンジン部分を指し、エディタより起動されます。通常、画面に現れることはありません

## Visual Logger engine





**導入 ⇒ 運用開始 ⇒ 業務の最適化を実現できます。**

## Visual Logger活用時のシステム導入プロセス

- ◆ Visual Logger導入により、初期不良の早期発見、作業の可視化、不具合事象の早期発見、設定作業の効率化・可視化で管理運用までの時間短縮できます。
- ◆ Visual Logger導入によりOPや作業者の効率的なトレーニングが可能になり、OP及び作業者の業務習熟度、錬度、品質の向上が可能になります。
- ◆ Visual Loggerはお手本、見本機能のDocumentなどをすばやく作成可能なのでより実践的、熟練作業車/OP/SEの技術を新人OPに引継ぎも容易に可能になります。
- ◆ FA系での機械の調整、変更等設定値の自動保存が可能です。
- ◆ 業務手順の最適値をDataで確認、参照可能であり、海外拠点との設定値、変更値の矛盾をフィールドエンジニアとのやり取りも可能です(4ヶ国語対応)

**導入 ⇒ 運用開始 ⇒ 業務の最適化を実現できます。**

**短時間で社員のレベルの向上 ⇒ 現場最適化 ⇒ 安定稼働**

**短時間で社員の品質の向上 ⇒ マネジメント最適化 ⇒ 品質向上**

**短時間で社員の管理の向上 ⇒ ガバナンス最適化 ⇒ 統制強化**

### Visual Loggerで問題解決

◆ Visual Loggerで設定情報を記録し、障害復旧時後の再設定などに利用も可能です。

#### 【現状多いトラブル】

- ・パラメータ誤設定
- ・パラメータ設定失念
- ・作業手順確認・変更時
- ・コマンド誤入力
- ・ウィンドウ操作ミス

#### 【トラブル対処法】

##### ※情報の収集

- ・要員からの報告
- ・作業報告の確認
- ・設定の洗い出し

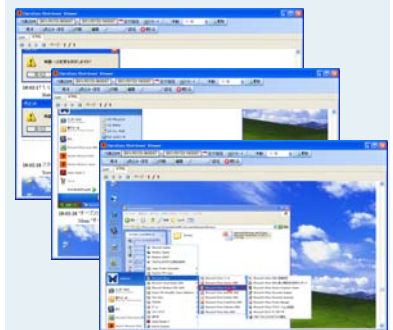
##### ※操作内容の確認

- ・オペレータからの報告確認
- ・サーバ・ログの確認

しかし・・・

いずれも調査、対処に時間を要する。

こんな時、Visual Logger利用でありのままの情報を記録すれば問題解決までのスピードが格段に向上可能です。



## Visual Logger Spec

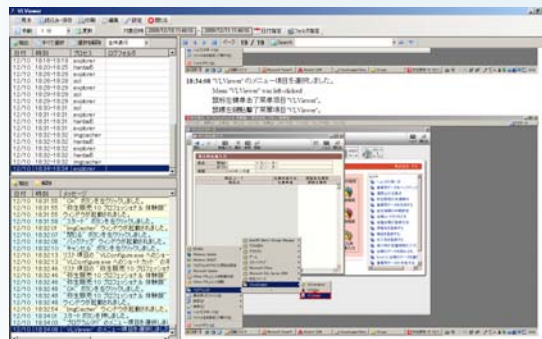
### ◆ハードウェア

CPU / Core® 2 Duo® E4300以上  
 RAM / (32Bit OSへの導入時)2GB以上、(64Bit OSへの導入時)4GB以上  
 HDD / 300MB以上の空き領域  
 光学装置 / DVDまたはCD-ROMドライブ

### ◆ソフトウェア

OS / WindowsXP(SP2) 32Bit, Windows7(32/64Bit),  
 Windows Server 2008R2(32/64Bit)  
 ※Linux/Android版については2012年9月リリース予定  
 Framework / .NET Framework 2.0 以上

## Viewer画面



Visual Loggerは複数言語に対応しています。

日本語、英語、中国語(PRC)、中国語(TW)

株式会社エスディー

神奈川県藤沢市辻堂2-8-2 2F  
 電話: 0466-33-1587  
 FAX: 0466-33-1504  
 Mail: sd-info@sdpack.net

担当: 大宮/中島

※OEM製品  
 Operation Retriever  
 (株)ヴァスダックセキュリティ社  
 (弊社認定パートナー)

## 販売形態並びにソフトウェア構成

|                          |              |  |
|--------------------------|--------------|--|
| Visual Logger Factory    | ※50Client単位  | VL-Engine + VL-IMC( 10User)+Factory Edition Filter   |
| Visual Logger Operations | ※50Client単位  | VL-Engine + VL-IMC( 4User)+Operations Edition Filter |
| Visual Logger Datacenter | ※50Client単位  | VL-Engine + VL-IMC( 2User)+Datacenter Edition Filter |
| Visual Logger eyes       | ※50Client単位  | VL-Engine + Eyes Edition Filter ※1                   |
| Visual Logger Embedded   | ※50Client単位  | VL-Engine + Embedded Edition Filter ※1               |
| Visual Logger Education  | ※50Client単位  | VL-Engine + Education Edition Filter ※1              |
| Visual Logger Draw       | ※50Client単位  | VL-Engine + Draw Edition Filter ※1                   |
| Visual Logger Standard   | ※50Client単位  | VL-Engine + Standard Edition Filter ※1               |
| Visual Logger Light      | ※100Client単位 | VL-Engine + Light Edition Filter ※1                  |

※1 VL-IMC:統合管理コンソールはオプション(別途お見積 2user単位)

※1 VL-Net対応ハード機器は別途有償となります。

### 【管理者/開発者向】

VL-Integrated management console.....統合管理コンソール (別途お見積 2user単位)

VL-SDK.....Engine供給(ソース非公開) 50Client以上から50単位

VL-SDK.....Engine供給(ソース公開) 1000Clientからご相談に乗ります。(OEM契約)

Visual Logger認定パートナー(販売、保守、サービス) ※別途審査の上決定しご契約します。

お気軽にお問合せ下さい